

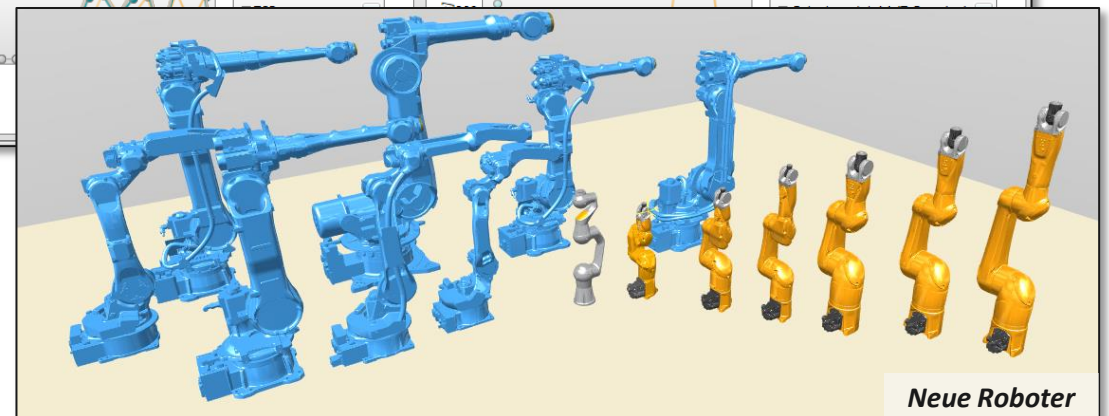
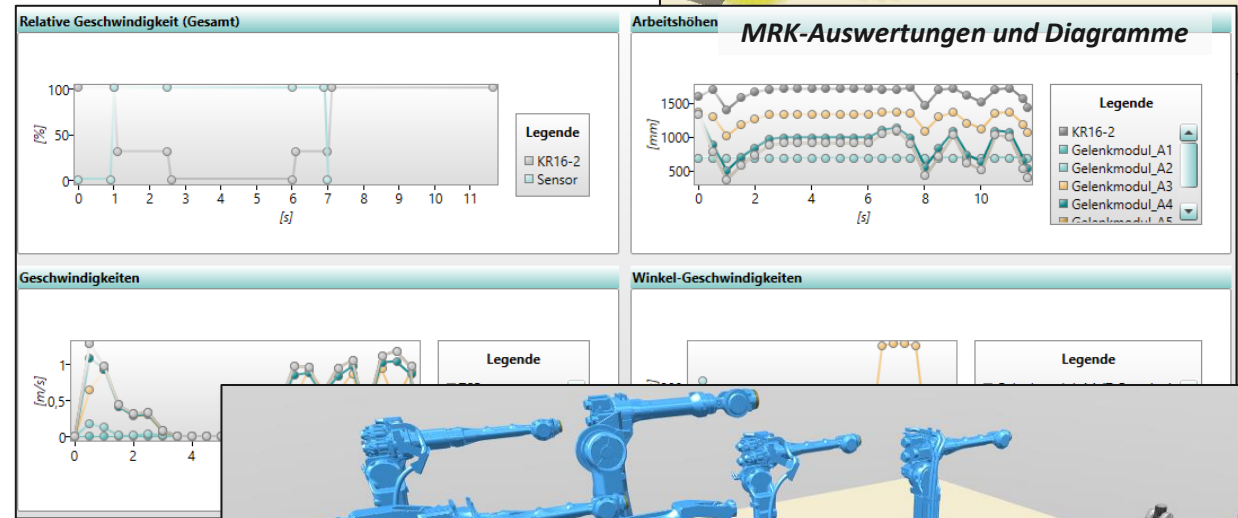
- **Neue Verrichtung für Menschmodelle**
 - ✓ Objekt(e) Trennen / Entklemmen

- **Neue Funktionen für MRK Simulationen**
 - ✓ Definition von Sensor-Objekten
 - ✓ Ereignis-Reaktions-Logik & Simulation
 - ✓ Neue MRK-Auswertungen und Diagramme
 - ✓ Visualisierung von Bewegungs- und Sicherheitsräumen

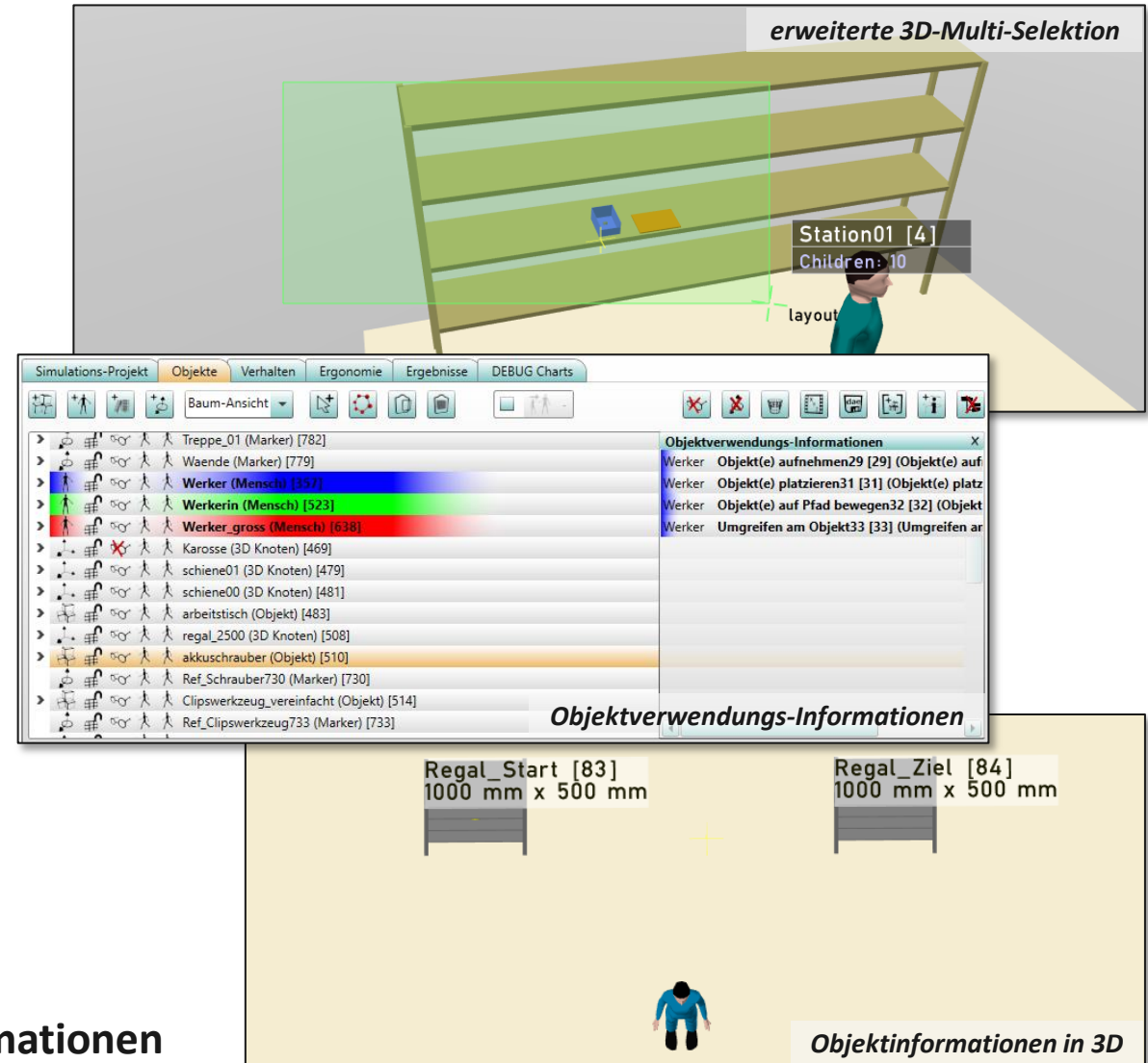
- **Neue Komplexverrichtungen für Roboter**
 - ✓ Roboter bewegen
 - ✓ Objekt(e) aufnehmen
 - ✓ Objekt(e) platzieren

- **Neue Roboter für die Objekt-Bibliothek**
 - ✓ Stäubli, TM, Yaskawa, Pilz

- **Neue geometrische Primitive**
 - ✓ Rohr, Distanzsensor, Voxelgitter



- **Erweiterter Import** für CAD-Objekte
 - ✓ Skalierung und doppelseitige Materialien als Import-Optionen
- **Erweiterte Objekt-Referenzen**
 - ✓ Möglichkeit zur Selektion & Anpassung der Farbe
- **Zusätzliche Befehle für Kontextmenüs**
 - ✓ für Objekte und Verrichtungen
- **Erweiterte 3D-Multi-Selektion**
 - ✓ einstellbar als Rechteck- oder Polygon-Modus
- **Visualisierung von Objektinformationen in 3D**
 - ✓ für Abmessungen und Namen
- **erweiterte Objekt-Kommentar-Funktion**
 - ✓ einstellbare Anzahl von Kommentar-Feldern
- **Objektnachverfolgung über Verwendungs-Informationen**



Benutzeroberfläche:

- Befehl „Löschen“ in Objekt-Kontextmenü aufgenommen
- Schaltflächen für „Performance Informationen“ zusammengefasst
- Kollisions- & Bodenobjekts-Definition in Objekt-Kontextmenü aufgenommen
- Kollisions- & Bodenobjekts-Definition als Filter-Kriterien für Objekt-Liste hinzugefügt
- neue Parameter „Farbe“ und „verwende Original-Farbe“ für Referenzobjekte
- Wiederverwendung von Objekten aus anderen Verrichtungen wurde um einen (Parameter-)Namensfilter ergänzt
- Benutzerdefinierte Parameter können jetzt sortiert (Kontextmenü) und umbenannt (Parameter-Management-Dialog)
- neuer Befehl zum Ignorieren bzw. Simulieren von Verrichtungen in Kontextmenü ergänzt
- Namen- & ID-Filter wurde in Objekt-Listenansicht zusammengefasst

3D-Ansicht & Geometriedaten:

- Erweiterter Blickwinkel für Ego-Perspektive
- Objekte mit / ohne Struktur laden zu einem Kommando zusammengefasst
- Bewegungs- und Sicherheitsraum-Erzeugung über Objekt-Kontextmenü

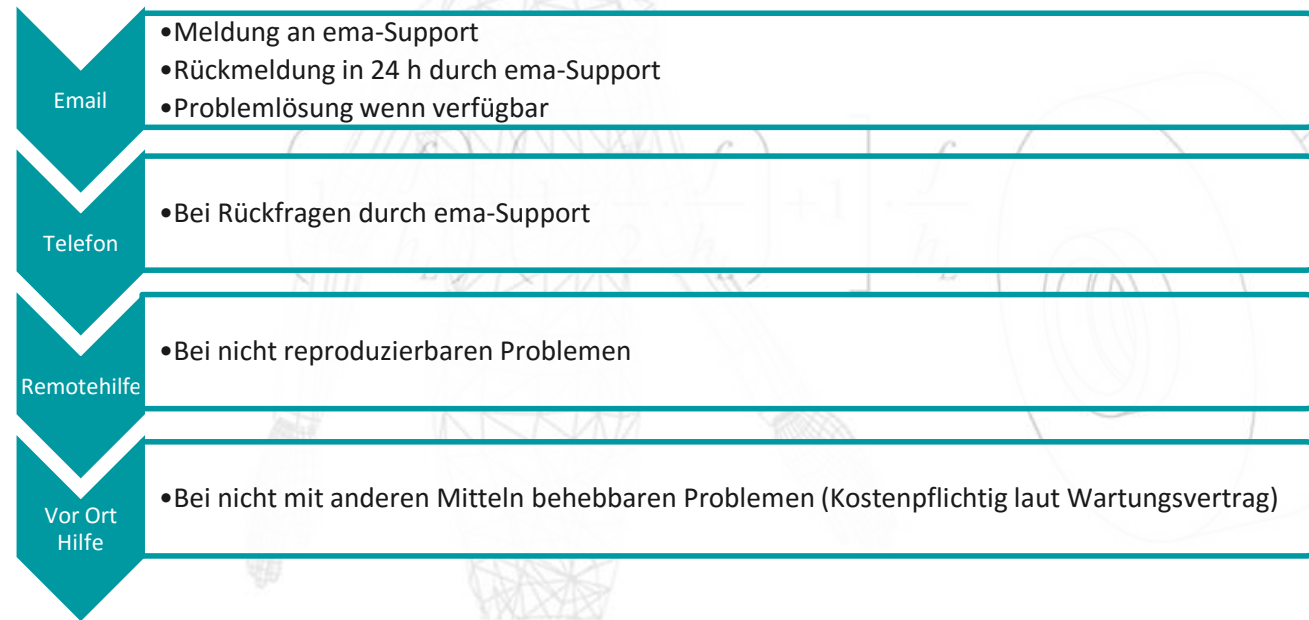
Verrichtungen & Simulationslogik:

- Verrichtung „Objekt(e) aufnehmen“ um Parameter „Objekt anheben [mm]“ ergänzt
- Verrichtung „Verbindung herstellen“ für Objekte um Parameter „Neues Elternobjekt“ ergänzt
- Verrichtung „Laufen“ um Parameter „Zum Start Laufen“ ergänzt

Auswertungen & Berichte:

- Benutzerdefinierte Felder für Extra-Punkte in EAWS
- Objekt-Abmessungen können in 3D-Ansicht und in den Tooltips angezeigt werden
- Anpassung der Informationen zu Laufpfaden (Stufen,)

- Fehler beim DXF Import behoben
- Fehler beim DAE Import behoben
- Fehler bei Multitouch-Eingabe behoben
- UAS Gruppenzeit-Summierung korrigiert
- Problem mit ausgeblendeten Objekten und Farbänderungen behoben
- Falsche Platzierung nach Entfernen von Objekt-Verknüpfungen behoben
- Optimierung der Multiselektion in 2D-Bedienelementen
- Fehlerbehebung für entfernbare Zeilen im Ergebnis-Report
- Fehlerbehebung des Absturz beim Entfernen von benutzerdefinierten Parametern
- Fehlerbehebung beim Kopieren von Bildern zwischen Projekten



Kontaktadresse für Fehler, Fragen & Hinweise:

support@imk-ema.com

Notwendige Angaben bei Fehlern:

- Kundennummer
- ema-Release-Nummer
- Ansprechpartner / Telefonnummer
- Fehlerbeschreibung, detailliert
- wenn möglich Beispieldaten