

### Aufgabenstellung

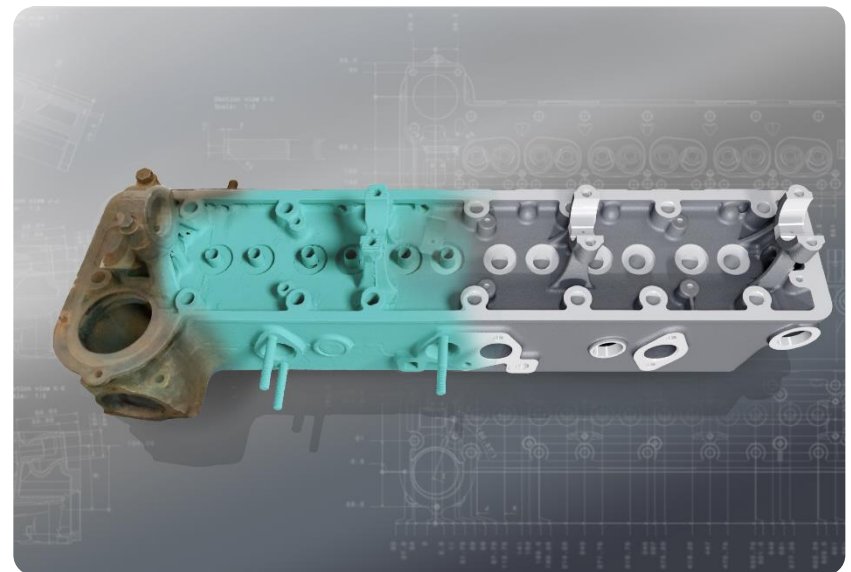
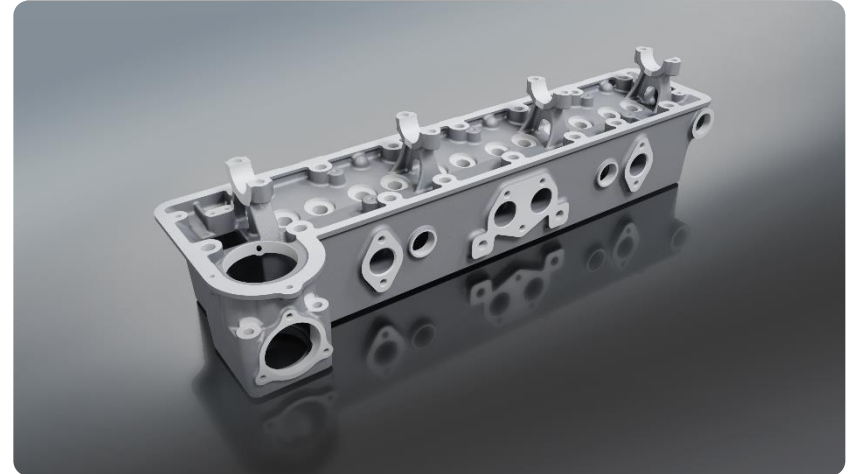
- Re-Engineering eines Zylinderkopfes

### Vorgehensweise

- Scan des Originalbauteils
- Überführung der Scan-Daten ins CAD
- Modellierung der neuen Geometrie in Anlehnung an das gescannte Drahtmodell
- Gussgerechte Konstruktion des Fertigteils

### Nutzen für den Kunden

- Methode zur Wiederherstellung von Bauteilen ohne vorhandene CAD-Basis (z.B. Bauteile Oldtimer)
- Generierung von Ersatzteilen von nicht auf dem Markt erhältlichen Bauteilen und Baugruppen
- Hohe Genauigkeit der Bauteile durch hoch auflösenden Scanprozess



Quelle: imk